

Teknik Analiz

04 Mayıs 2026

	Destek-1	Destek-2	Destek-3	Direnç-1	Direnç-2	Direnç-3
BIST100	14.350	14.240	14.200	14.530	14.620	14.700
X30YVADE	17.310	17.240	17.150	17.510	17.620	17.740
EUR/USD	1.1710	1.1690	1.1670	1.1750	1.1770	1.1790
GBP/USD	1.3570	1.3550	1.3530	1.3620	1.3650	1.3670
XAUUSD	4.570	4.540	4.510	4.630	4.660	4.690
GLDGR	6.650	6.630	6.600	6.710	6.730	6.750
XAGUSD	75.00	74.70	74.50	75.50	75.70	76.00
XAGTRY	3380	3360	3330	3430	3450	3480
XPTUSD	1980	1970	1950	2030	2050	2070
XPTTRYGR	2890	2870	2850	2930	2950	2970

ING Yatırım
Ekonomik Araştırmalar
ve Piyasa Stratejileri
Direktörlüğü

Tel: 0212 367 70 00
masb@ingyatinim.com.tr

BIST100

BIST-100 endeksi teknik olarak incelediğimizde, 8 günlük ağırlıklı hareketli ortalamasının tekabül ettiği 14.400 seviyesi kritik bir eşik olarak takip edilebilir.

Teknik olarak bakıldığında, endeks fiyatlamada davranışlarında bu seviyenin üzerinde kalıcılık sağlanması durumunda kısa vadede 14.530-14.620 ve 14.700 direnç seviyeleri olarak izlenebilir.

Olası geri çekilmelerin ya da realizasyonların yaşanması durumunda ise kısa vadede 14.350-14.240 ve 14.200 destek seviyeleri olarak takip edilebilir.



X30YVADE

Haziran ayı endeks vadeli işlem sözleşmesini teknik olarak incelediğimizde, 240 dakikalık grafikte 21 periyotluk hareketli ortalamasına tekabül eden 17.450 seviyesi kritik bir eşik olarak takip edilebilir.

Teknik olarak bakıldığında, fiyatlamada davranışlarında bu seviye üzerine geçilmesi ve kalıcılık sağlanması durumunda kısa vadede 17.510-17.620 ve 17.740 direnç seviyeleri olarak izlenebilir.

Olası fiyatlamada davranışlarında geri çekilmelerin ya da realizasyonların yaşanması durumunda ise kısa vadede 17.310-17.240 ve 17.150 destek seviyeleri olarak takip edilebilir.



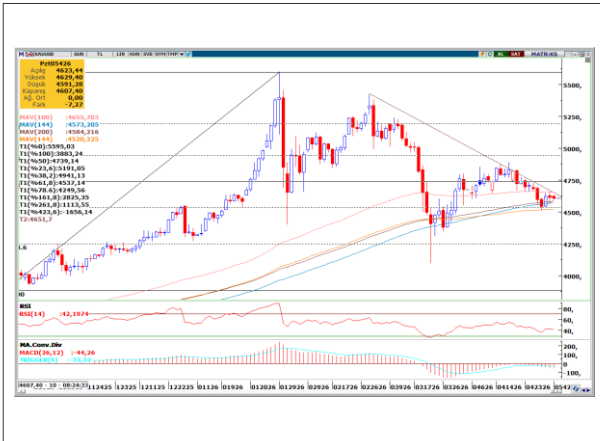
EUR/USD



GBP/USD



XAUUSD



GLDGR



XAGUSD



XAGTRY



XPTUSD



XPTRYGR



*Grafik ve veriler için kaynak: Matriks



"Burada yer alan yatırım bilgi, yorum ve tavsiyeleri yatırım danışmanlığı kapsamında değildir. Yatırım danışmanlığı hizmeti, yetkili kuruluşlar tarafından kişilerin risk ve getiri tercihleri dikkate alınarak kişiye özel sunulmaktadır. Burada yer alan yorum ve tavsiyeler ise genel niteliktedir. Bu tavsiyeler mali durumunuz ile risk ve getiri tercihlerinize uygun olmayabilir. Bu nedenle, sadece burada yer alan bilgilere dayanarak yatırım kararı verilmesi beklentilerinize uygun sonuçlar doğurmayabilir. ING Yatırım Menkul Değerler A.Ş. Araştırma ve Strateji Bölümü tarafından sadece bilgi amaçlı olarak hazırlanmış olan bu rapor, hiçbir şekilde bir yatırım önerisi veya herhangi bir yatırım aracının doğrudan alımına veya satımına dair bir teklif veya referans olarak alınmamalıdır. Geçmiş performans takip eden dönem için bir gösterge değildir. Bu raporda sunulan bilgilerin yayım tarihi itibarıyla yanlış/yanıltıcı olmamasına özen gösterilmiş olmasına karşın, ING Yatırım Menkul Değerler bilgilerin doğru ve tam olmasından sorumlu değildir. Bu raporda yer alan bilgiler herhangi bir uyarı yapılmadan değişebilir. ING Yatırım Menkul Değerler ve çalışanlarının bu raporda sunulan bilgilerin kullanılmasından kaynaklanabilecek doğrudan ve/veya dolaylı zararlardan ötürü sorumluluğu bulunmamaktadır. Raporun, telif ve diğer hakları saklıdır; herhangi bir amaçla ING Yatırım Menkul Değerlerin izni olmadan raporun tamamı veya bir kısmı başka bir yerde yeniden yayımlanamaz, dağıtımı yapılamaz."

